



STYRELSEN FOR  
UNDERVISNING OG KVALITET

# GAI i projektsamen i afsætning A

*Erfaringer fra forsøg med ny prøveform i afsætning A*

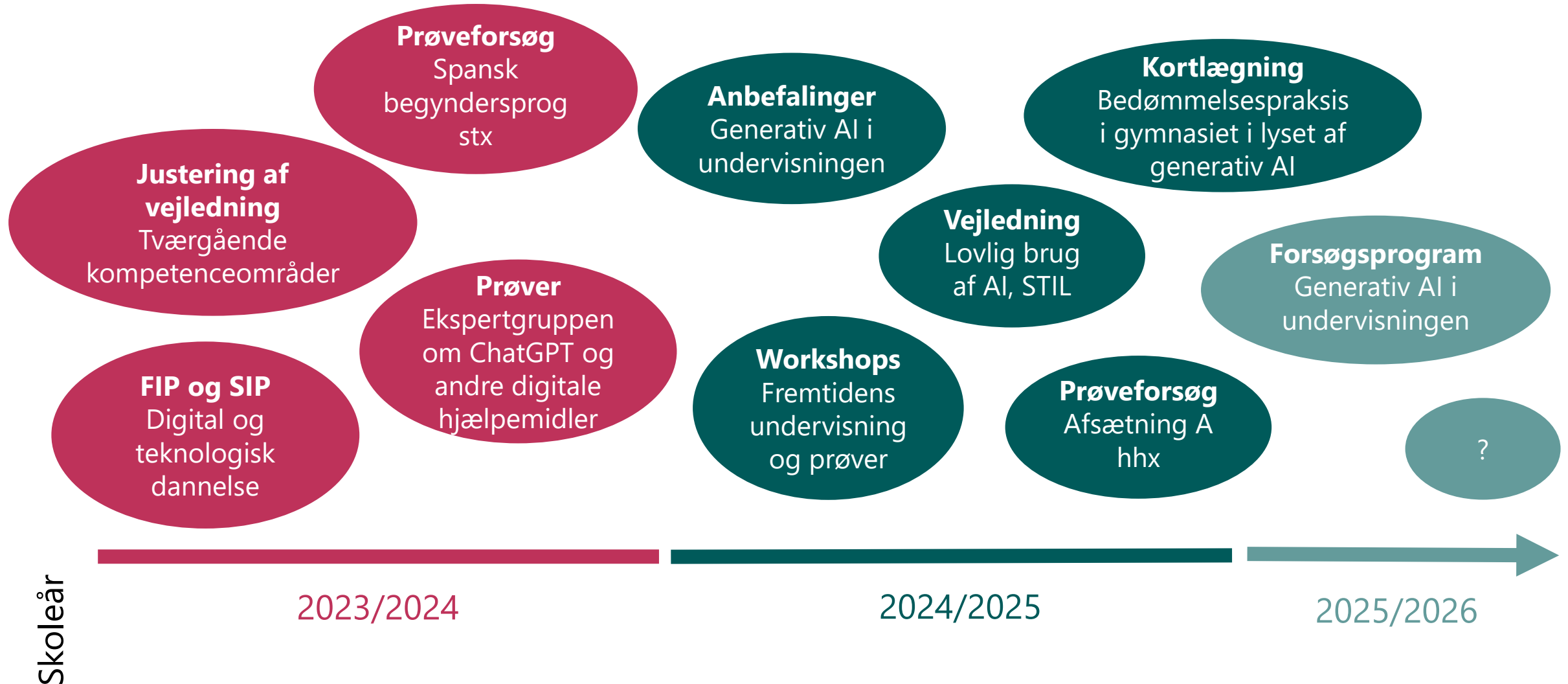
---

Mia Holck Kjærgaard

Fagkonsulent i afsætning, innovation, markeds kommunikation, erhvervscase,  
økonomisk grundforløb og studieområdet hhx



# Ministeriets arbejde med generativ AI



# Forsøgs- og udviklingsprogram

1. Projekt: Generativ AI i studieretningsopgaven i 2.g på stx
2. Projekt: Synopsis med generativ AI i samfundsfag A på stx
3. Projekt: Portfolio med og uden generativ AI i danskundervisningen på stx og hhx
4. Forsøg: Én standpunktskarakter i biologi B, fysik B, kemi B og naturgeografi B på stx og htx
5. Forsøg: To-delt skr. prøve og GAI i mdt. prøve i engelsk A på stx



# Forsøgs- og udviklingsprogram (2025-2026)

GAI i SRO i 2.g på stx	GAI i synopsis i samfundsfag A stx	Portfolio med og uden GAI i dansk stx og hhx	Én standpunktskarakter i Nat. B-fag stx og hhx	GAI i mdt. & to-delt skr. prøve i engelsk A på stx
Udarbejdelse af inspirationsmaterialer Tilmelding fra medio maj 2025 og ansøgningsfrist primo juni 2025 Opstart i starten af skoleåret 2025-2026				
<ul style="list-style-type: none"><li>• Fysisk opstartsmøde på deltagerskole</li><li>• Projektindsats på skolerne næste skoleår</li><li>• Afsluttende evaluering inkl. fysisk møde Q3 2026</li></ul>	<ul style="list-style-type: none"><li>• Fysisk opstartsmøde på deltagerskole</li><li>• Projektindsats på skolerne næste skoleår</li><li>• Afsluttende evaluering inkl. fysisk møde Q3 2026</li></ul>	<ul style="list-style-type: none"><li>• Fysisk opstartsmøde på deltagerskole</li><li>• Projektindsats på skolerne de tre næste skoleår inkl. fysisk midtvejsmøde</li><li>• Afsluttende evaluering inkl. fysisk møde Q3 2028</li></ul>	<ul style="list-style-type: none"><li>• Virtuelt opstartsmøde</li><li>• Forsøg på skolerne næste skoleår</li><li>• Afsluttende evaluering inkl. fysisk møde Q3 2026</li></ul>	<ul style="list-style-type: none"><li>• Virtuelt opstartsmøde</li><li>• Forsøg på skolerne næste skoleår</li><li>• Afsluttende evaluering Q3 2026</li></ul>
Udbredelse af erfaringer i fagkonsulentregi				

# Kort om forsøget i afsætning A

Undersøge værdien af  
at afskaffe den  
skriftlige stedprøve

Besvare skriftligheden  
som en central del af  
faget

Øget fokus på  
processen og  
refleksion

Gruppeeksamen og  
åbne for brugen  
af GAI

Mulighed - ikke  
et krav

# Ændringer i læreplanen afsætning A

## Én prøve

I stedet for udtræk af enten en mundtlig og/eller skriftlig prøve

## Gruppeeksamen

- Max 4 elever i en gruppe
- Rapport (6-8 sider pr. elev)
- Mundtligt forsvar (30 min. pr. elev)

## Tilføjelse til de didaktiske principper

- At skrive i en kollaborativ proces i grupper
- Øget fokus på processen og refleksion over valg/fravalg

## Tilføjelse til arbejdsformer

- Gruppearbejde og samskrivning
- Eksamensprojektforløb (ca. 15 undervisningstimer og 10 FT)

## Ingen ændring i kernestofområderne

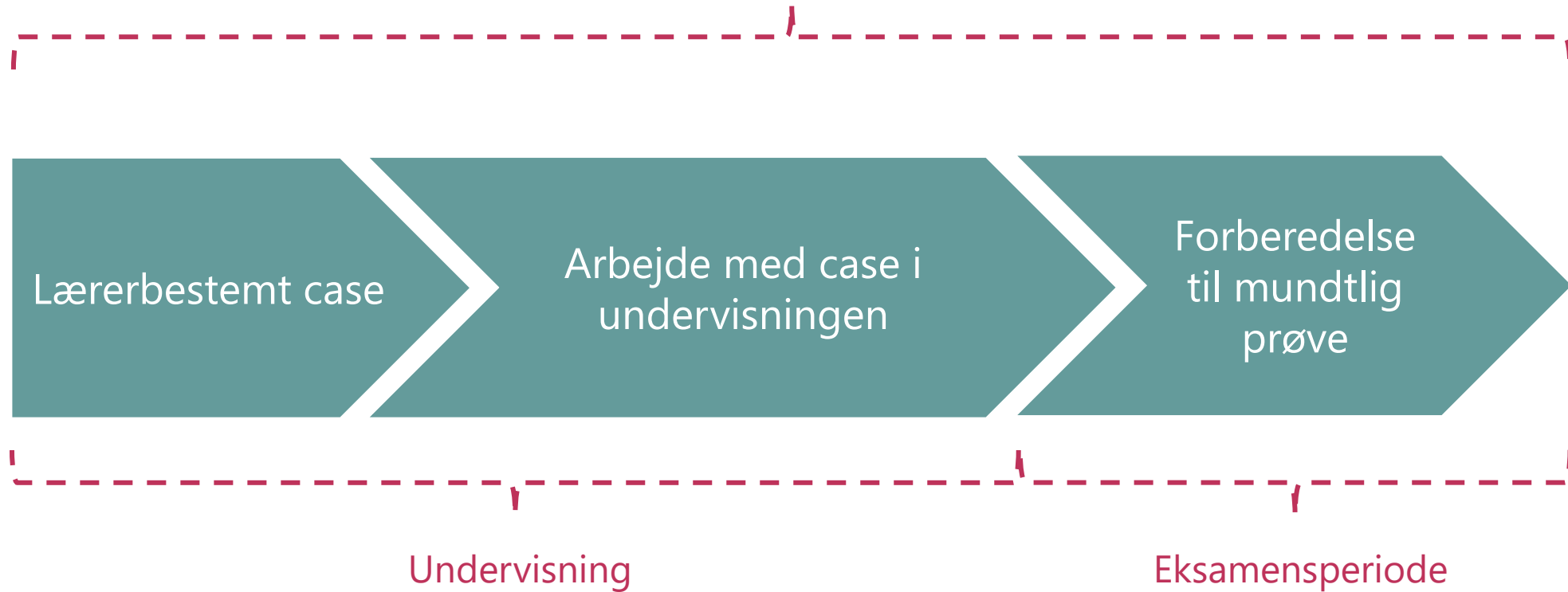
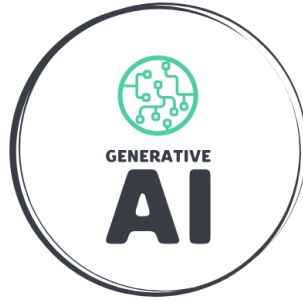
## Ingen ændring i de faglige mål

# De faglige mål i afsætning A (*ikke ændret*)

Eleverne skal kunne:

- *afgøre, hvilke forhold der har betydning for en virksomheds afsætning – nationalt og globalt, og derigennem demonstrere viden og kundskaber om fagets identitet og metoder*
- ***identificere, formulere og løse udfordringer vedrørende afsætning, der knytter sig til en virksomheds fortsatte vækst***
- *anvende afsætningsøkonomiske modeller og forklare modellernes forudsætninger og egenskaber*
- *udarbejde et afsætningsøkonomisk ræsonnement, herunder at kunne forklare sammenhængen mellem en række relevante afsætningsmæssige forhold i en given kontekst*
- ***indsamle, bearbejde og præsentere informationer om en virksomheds nationale og globale markedsforhold samt vurdere informationernes troværdighed og relevans i en given sammenhæng***
- ***fortolke og formidle informationer om afsætning inden for flere af fagets genrer, herunder i samspil med andre fag***
- ***udvælge og anvende relevante digitale og matematiske kompetencer i arbejdet med afsætning***

# Prøveform

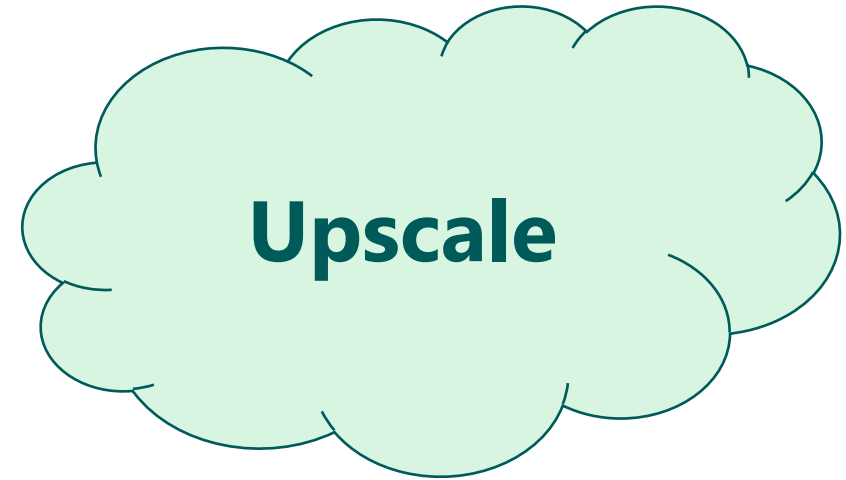


Mundtlig  
gruppeprøve



# Hvad har eleverne brug GAI til?

- Overblik og struktur
- Sammenfat af fx. materialer og analyser
- Idégenerering
- Kreative produkter
- Handlingsplan og plan for budgetmåling
- Sproglig korrekthed
- Rapportlayout og eksamenspræsentationen
- Sparring





malmo\_food\_  
Malmö, Sweden



malmo\_fc

Malmö, 2 grat  
kom ner till de  
blivit så fint oc

Hvis du søger svenske mikr  
bæredygtighed og er villige  
godt til Social Foodies' vær

### 🌱 1. Therese Zätterq

- **Følgere:** ca. 18.000
- **Profil:** Therese er en m  
klimaforandringer og er  
madens klimaaftryk.
- **Relevans for Social Fo**  
sine følgere gør hende

...ske synonym

Hvad er smart at gøre ift. til trykte reklamer, hvis vi skal reklamere i Stockholm

Her er forslagene omformuleret som en kort liste:

1. **Bæredygtige Materialer:** Brug genbrugspapir eller miljøvenlige materialer til trykte reklamer, såsom flyers og plakater, for at understøtte brandets værdier.
2. **Strategisk Placering:** Annoncer i områder med høj trafik af miljøbevidste forbrugere, som caféer, økologiske supermarkeder og bæredygtigheds-events i Stockholm.
3. **QR-koder og Digitale Elementer:** Inkluder QR-koder i trykte reklamer, der leder til online indhold eller sociale medier for at skabe interaktivitet.
4. **Lokal Tilpasning:** Design reklamerne med et minimalistisk og grønt look, der afspejler Stockholms fokus på kvalitet og bæredygtighed.
5. **Målrettede Medier:** Annoncer i magasiner og aviser, der appellerer til miljøbevidste forbrugere, f.eks. livsstilsmagasiner og økologiske publikationer.
6. **Samarbejder med Lokale Brands:** Samarbejd med svenske influencers eller miljøorganisationer for at øge troværdigheden og rækkevidden af dine reklamer.

# Tilbagemelding fra undervisere & censorer

- Spændende med en anden prøveform
- Svært at nå på ét skoleår
- Udfordrende at gå fra individuel skrivning til gruppeskrivning
- Befrierende ift. GAI
- Udfordrende & interessant ift. GAI
- Gerne mere brug fra elevernes side
- Indholdet i prøven giver mening
- Rapport godt grundlag ved mundtlig prøve
- Omkring meget kernestof til prøven
- Tilpas tid ved mundtlig prøve vs. for lang tid?
- Længde på rapport? Mere visuelt materiale?
- Centralt stillet case?



# Umiddelbar tilbagemelding fra eleverne

- Fedt med en anden prøveform
- Ikke uvant med gruppearbejde (erhvervs-case 2.g)
- Dog nyt at skrive "sammen"
- Bliver jeg vurderet individuelt på det skriftlige?
- Ikke være nemmere (GAI)
  - skal være stærk i bl.a. tankegangs- og modelleringskompetencerne
- Tør vi brug GAI?
- Tilpas tid ved den mundtlige prøve?



# Hvad sker der nu?



# Spørgsmål?